

artech

art of technology

Profesyonel Digital Signage Ekranları

Digital Signage ve Kiosk Ürünlerinde Lider Yerli Üreticiyiz

- Artech Profesyonel Bilgilendirme Ekranları, endüstriyel ve profesyonel ortamlarda kullanılan yüksek performanslı görsel ekranlar arasında öne çıkan bir teknolojidir.
- Kurumsal alanlarda, kontrol odalarında, fabrikalarda, perakende sektöründe ve daha birçok alanda geniş bir uygulama yelpazesine sahiptir.
- 27" ila 65" boyutları arasında değişen ekran seçenekleri, geniş bir görüntüleme yelpazesi sunarak müşterilerinizle en etkili iletişimi kurmanızı sağlamaktadır.



Neden ARTECH Digital Signage & Kiosk Çözümleri?



Yerli, yenilikçi, rekabetçi ürünler



Sağlam ve dayanıklı tasarım



Geniş garanti süresi



Sürdürülebilir yedek parça temini



Sorunsuz çalışma performansı



Hızlı ve profesyonel teknik servis hizmetleri

Çeyrek asrı aşkın endüstriyel sistem teknolojileri alanındaki birikimimiz ve gurur duyduğumuz yerli üretim yeteneğimizle, sıra dışı ve sürdürülebilir ürünler sunmanın ayrıcalığını yaşıyoruz.

Artech Profesyonel Bilgilendirme Ekranlarının Sunduđu Üstün Avantajlar

- Artech Profesyonel Bilgilendirme Ekranları, kullanıcı deneyimini zirveye çıkarmak, iş süreçlerini optimize etmek ve etkili tanıtım faaliyetleri gerçekleştirmek için mükemmel bir çözümdür.
- Bu avantajlar, işletmelerin daha verimli, güvenilir ve rekabet avantajına sahip bir şekilde faaliyet göstermelerine katkı sağlar.



ARTECH Profesyonel Digital Signage Ekranları hakkında detaylı bilgi için QR kodu okutunuz.



DPC-365 AND SERİSİ



DPC-365 SERİSİ



DPC-355 AND SERİSİ



DPC-355 SERİSİ



DPC-349 AND SERİSİ



DPC-349 SERİSİ



DPC-343 AND SERİSİ



DPC-343 SERİSİ



DPC-332 AND SERİSİ



DPC-332 SERİSİ



DPC-327 AND SERİSİ



DPC-327 SERİSİ



1-Verimlilik ve Hız Artışı:

Artech Profesyonel Bilgilendirme Ekranları, geniş ekran boyutları ve yüksek çözünürlükleri sayesinde verilerin açık ve detaylı bir şekilde görüntülenmesine imkân tanır. Bu özellik, karar alma süreçlerini hızlandırarak genel iş verimliliğini önemli ölçüde artırır.

2-Hata Oranlarında Azalma:

Kontrol odaları veya fabrikalardaki ekranlarda sunulan doğru ve net bilgiler, hata oranlarını minimuma indirir. Operatörlerin daha kapsamlı bilgiye erişimi, potansiyel hataların önceden tespit edilmesine ve giderilmesine yardımcı olur.

3-Çeşitli Endüstriyel Uygulamalarda Kullanım:

Artech ekranları, farklı endüstrilerde geniş bir uygulama yelpazesine hitap eder. Fabrikalardan kontrol odalarına, sağlık sektöründen perakende ve taşıma sistemlerine kadar birçok alanda etkili bir şekilde kullanılabilir.

4-Dayanıklılık ve Uzun Ömür:

Artech Profesyonel Bilgilendirme Ekranları, endüstriyel ortamlar için özel olarak tasarlanmış dayanıklılık özelliklerine sahiptir. Bu, uzun ömür ve düşük bakım maliyetleriyle işletmelerin sürdürülebilirliğini artırır.

Neden Artech Profesyonel Bilgilendirme Ekranları?

1-Özelleştirilebilirlik:

Artech ekranları, kurumunuzun kimliğine uyum sağlamak üzere geniş bir özelleştirme yelpazesi sunar. Mimari tasarım, kurumsal logolar ve renk seçenekleri gibi detaylarla özelleştirilebilir.

2-Geniş Boyut ve Çözünürlük Seçenekleri:

27" ile 65" aralığında geniş bir ekran boyutu yelpazesi ve yüksek çözünürlük; veri görselleştirilmesi, tanıtım, reklam ve görsel iletişim materyallerinin müşterilere net bir şekilde ulaştırılmasına olanak tanır. Bu özellik, işletmenizin verimliliğini artırmanın yanı sıra daha etkili bir kullanıcı deneyimi sunar.

3-Parlaklık ve Renk Doğruluğu:

Yüksek parlaklık seviyeleri ve doğru renk skalası, ekranların çeşitli ortamlarda optimum performans sergilemesini sağlar. Güneş ışığına maruz kalan ya da yüksek ışık koşullarına sahip mekanlarda dahi net görüntüleme imkânı sunar.



4-Dayanıklılık ve Uzun Ömür:

Endüstriyel kullanım için tasarlanan Artech ekranları, aşınma, darbelere dayanıklılık ve uzun ömür beklentilerini karşılamak üzere özel olarak üretilir. Bu, düşük bakım maliyetleri ve uzun vadeli yatırım değeri anlamına gelir.

5-Uygulama Çeşitliliği:

Kontrol odalarından fabrikalara, perakende sektöründen sağlık kuruluşlarına kadar geniş bir uygulama yelpazesine sahip olan Artech Profesyonel Bilgilendirme Ekranları, farklı sektörlerdeki ihtiyaçları karşılamak üzere tasarlanmıştır.

6-İleri Düzey Teknoloji:

Gelişmiş teknoloji ve özelliklerle donatılmış olan Artech ekranları, bilgi sunumu, kontrol sistemleri, görsel analiz uygulamaları, reklam ve tanıtım için optimize edilmiştir. Bu sayede, işletmenizdeki her türlü görsel iletişim ihtiyacınıza en üst düzeyde yanıt verebilir.



Özelleştirme



Kurumsal Kimlik ve İmajınızı Güçlendirin:

Ürün, kendi kurumsal renkleriniz ve logonuz ile özelleştirilebilir. Bu sayede ürünü kurumunuzun belirlediği estetik ve tasarım anlayışına uygun hale getirebilirsiniz.



Profesyonel Görünüm:

Kurumsal renkler ve logo ile özelleştirme, ürüne profesyonel bir görünüm kazandırır. Müşterilere ve iş ortaklarına kaliteli ve özgün bir izlenim sunar.



Marka Tanıma ve Farkındalığı Artırma:

Özelleştirilmiş ürün, markanızın tanıtımını yapmanın etkili bir yolu olabilir. Kurumsal renkler ve logo, marka farkındalığını artırarak ürünü görenlerin zihninde kalıcı bir izlenim bırakabilir.



Estetik Uyum ve Profesyonellik:

Kurumsal renk ve logo kullanımı, ürünü kurum içinde ve dışında kullanılan diğer tasarım unsurlarıyla estetik bir uyum içinde tutar. Bu da genel olarak kurumsal profesyonellik hissiyatını güçlendirir.



Kendi Marka Kimliğinizi Yaratın:

Özelleştirilebilirlik özelliği sayesinde, ürünü tamamen kendi marka kimliğinizle uyumlu hale getirebilir ve bu şekilde müşterilere kendinize özgü bir deneyim sunabilirsiniz.





LCD Panel Özellikleri:

- 1) Profesyonel Sınıf (7/24 Çalışmaya Elverişli):**

Ekranlar, sürekli ve yoğun kullanım koşullarına dayanacak şekilde tasarlanmıştır, böylece 7 / 24 kesintisiz çalışabilirler.
- 2) Ölçü:**

26", 32", 43", 49", 55", 65" gibi çeşitli ölçülerde sunulur, böylece farklı mekân ve uygulama ihtiyaçlarına uygun seçenekler sunar.
- 3) Format:**

Geniş ekran formatında (16:9) sunularak geniş bir görüntüleme alanı sağlar.
- 4) Çözünürlük:**

1920 x 1080 Full HD çözünürlük, net ve detaylı görüntüler sunar.
- 5) LCD Panel Teknolojisi:**

IPS (In-Plane Switching) teknolojisi, geniş görüş açıları ve renk doğruluğu sağlar.
- 6) Arka Işık Teknolojisi:**

LED teknolojisi, enerji verimliliği ve parlaklık konusunda üstün performans sunar.

7) Oryantasyon:

Yatay ve dikey kullanım seçenekleri, çeşitli içeriklerin etkili bir şekilde gösterilmesine olanak tanır.

8) G to G (Grafığe Yanıt Süresi):

8ms (milisaniye), hızlı ve akıcı görüntüleme sağlar.

9) Parlaklık:

450cd/m2 parlaklık seviyesi, farklı aydınlatma koşullarında etkileyici görüntü kalitesi sunar.

4) Kontrast:

1/1100 kontrast oranı, renk ve ton ayrımlarını vurgular.

5) Görüş Açısı:

178/178 derece görüş açıları, ekranın herhangi bir açıdan net bir şekilde görülebilmesini sağlar.

6) Arka Işık Ömrü:

50.000 saat, uzun ömürlü ve dayanıklı bir kullanım vadeder.



Monitör Özellikleri:

① Video Girişleri:

HDMI, DVI, VGA gibi çeşitli video girişleri, farklı cihazlardan video içeriklerini bağlamak için esneklik sağlar.

② Audio:

2 x 5 watt gizli dahili stereo speaker, sesli içerikleri net bir şekilde iletmek için yeterli ses kalitesi sunar.

③ Seri Haberleşme:

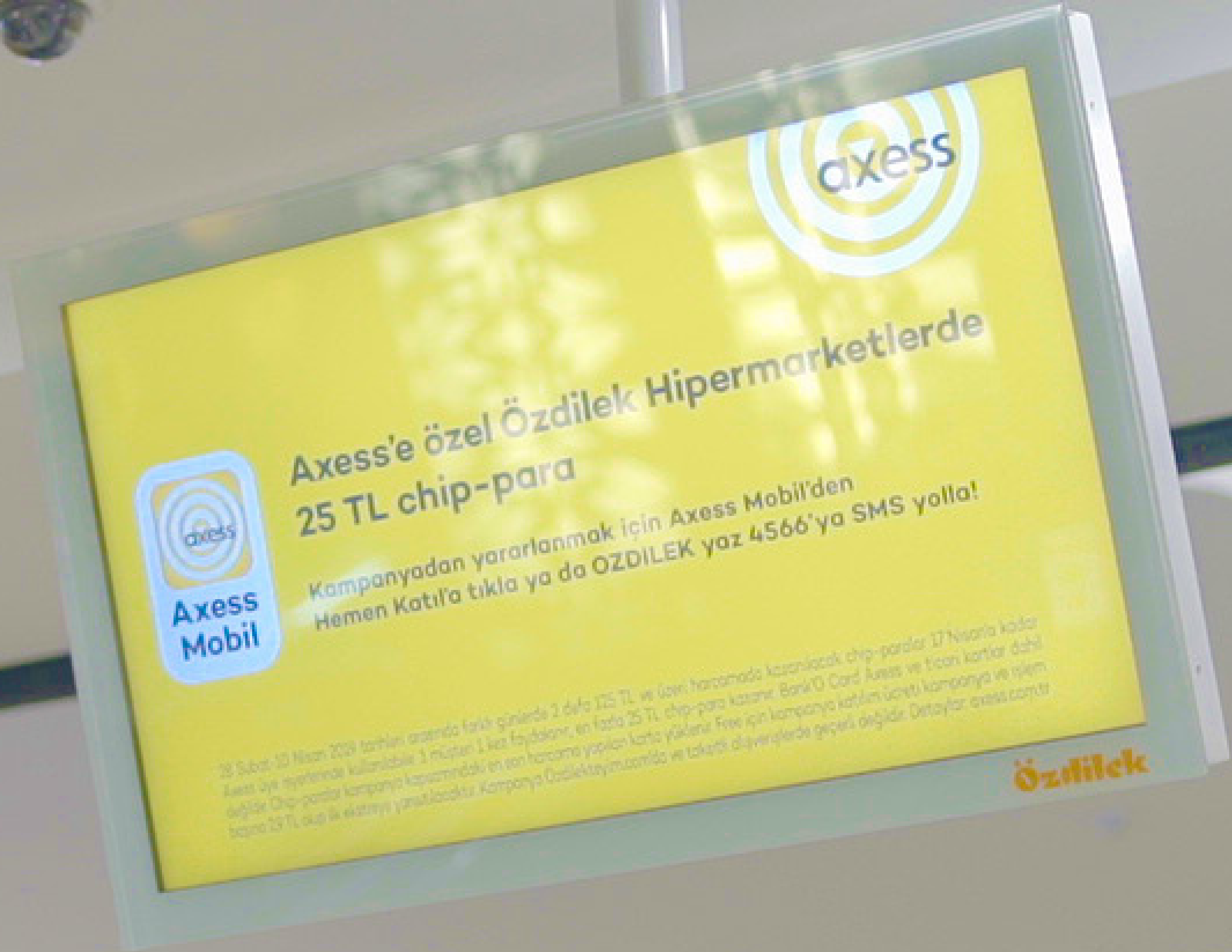
RS-232, monitörün diğer cihazlarla seri haberleşme için uyumlu olduğunu gösterir.

④ Uzaktan Kumanda:

Gizli IR uzaktan kumanda gözü, kolay ve uzaktan kontrol imkanı sağlar.

⑤ Lokal Kontrol:

Gizli düğmeler ve OSD menü, monitörün yerel olarak kontrol edilmesini sağlar.



Dahili Player Özellikleri (SOC):

① CPU:

All Winner R18, Quad Core, Cortex A53 1.5 GHz işlemci, yüksek performanslı işlemler için güçlü bir temel sunar.

② Ram:

4 GB RAM, çoklu görevlerin sorunsuz bir şekilde yürütülmesine olanak tanır.

③ HD:

32GB Flash depolama, içerikleri depolamak ve hızlı erişim için geniş bir alan sağlar.

④ Video Çıkışı:

HDMI video çıkışı, yüksek çözünürlüklü videoların harici ekranlara aktarılmasını sağlar.

⑤ Audio Çıkışı:

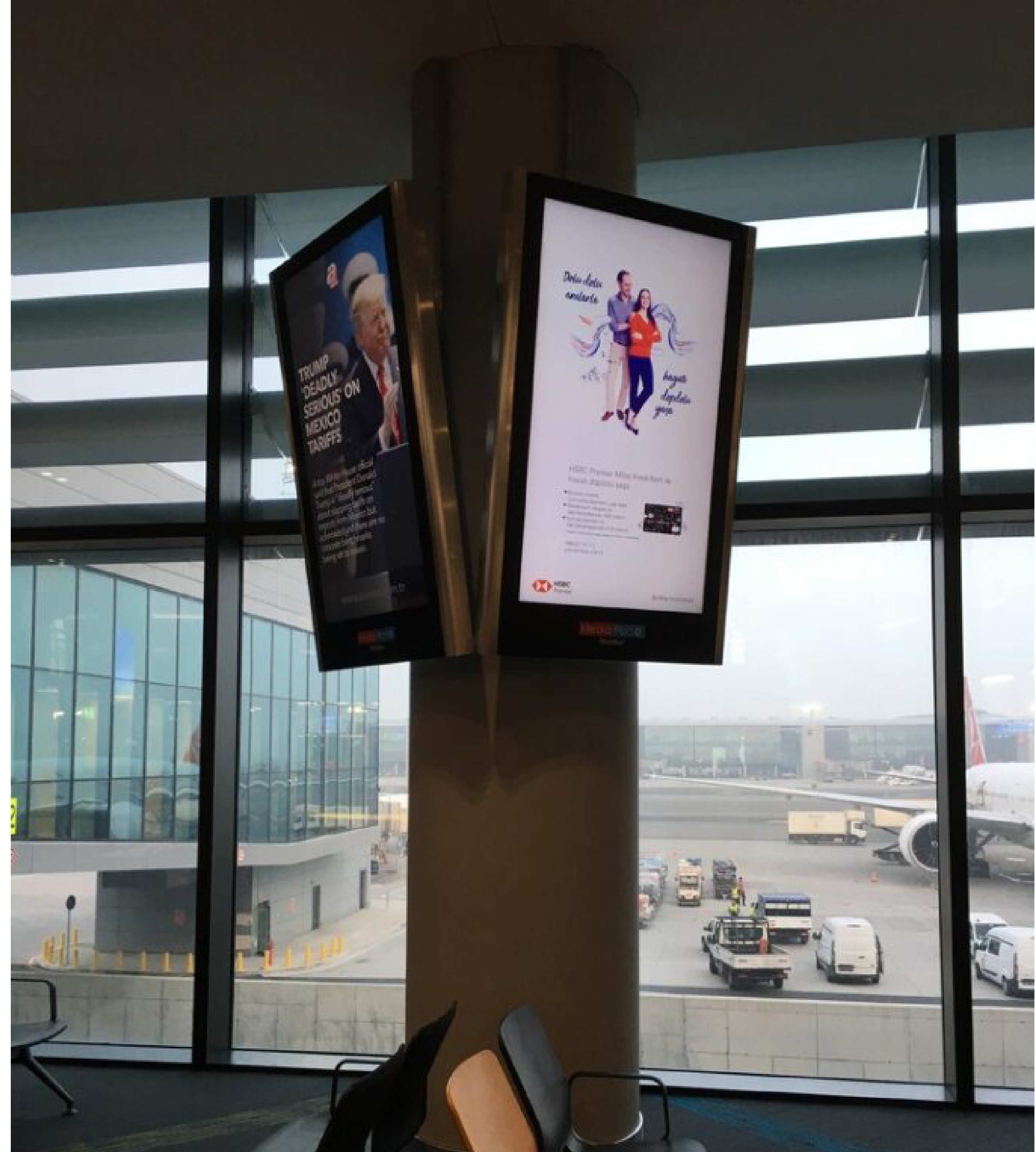
Stereo ses çıkışı, ses içeriğinin kaliteli bir şekilde iletilmesini sağlar.

⑥ Seri Port:

1 x RS232 seri port, diğer cihazlarla seri iletişim kurma imkanı sunar.

⑦ USB:

2 kanal USB portu, harici cihazlarla bağlantı için ek esneklik sağlar.



8 Keyboard/Mouse:

Harici klavye/mouse bağlama imkanı, monitörü daha interaktif bir şekilde kullanma olanağı sunar.

9 Kablosuz LAN:

802.11 b/g (opsiyonel), kablosuz ağ bağlantısı için opsiyonel bir özelliktir.

10 Network:

2 x Ethernet Gigabit, yüksek hızda ağ bağlantısı için destek sağlar.

11 PSU:

220 AC Endüstriyel tip, güç kaynağı olarak endüstriyel standartlara uygun bir çözümdür.

12 Koruma Sınıfı:

IP54 koruma sınıfı, toz ve suya karşı koruma sağlar.

13 Gövde:

Titreşime ve darbelere dayanıklı özel slim endüstriyel metal kasa, dayanıklı bir yapı sunar.

14 Çalışma Sıcaklığı:

0-60°C, geniş bir sıcaklık aralığında güvenilir çalışma sağlar.



Mekanik Özellikler:

Ofis Tipi:

- 1 Gövde:**
Darbelere dayanıklı paslanmaz metal gövde, ofis ortamlarında dayanıklılık ve şıklığı bir araya getirir.
- 2 Çerçeve:**
Çerçevesiz cam – kurumsal renk ve logo, şık ve kurumsal bir tasarım sunar.
- 3 LCD Koruma Camı:**
4mm. Extra clear temperli, ekranı daha fazla dayanıklı hale getirir ve çarpıcı görüntüler sunar.
- 4 Montaj Şekli:**
Duvar, tavan veya ankastre montaja uygun, farklı montaj seçenekleri ile ofis içinde esnek yerleşim sağlar.
- 5 Soğutma:**
Sessiz fan (ball bearing), sessiz ve etkili bir soğutma sistemi ile rahat bir çalışma ortamı sunar.
- 6 Hassas Filtre ile Koruma:**
Toz ve rutubete karşı koruma için hassas filtre sistemi, iç mekanın temiz ve sağlıklı kalmasını destekler.



Endüstriyel Tip

- 1 Gövde:**
Darbelere dayanıklı paslanmaz metal gövde, dayanıklı ve uzun ömürlü bir yapı sağlar.
- 2 Çerçeve:**
Dekoratif alüminyum (naturel veya elektrostatik toz boya), estetik bir görünüm sunar.
- 3 LCD Koruma Camı:**
3mm. Anti-Glare kırılmaz, ekranı çizilmelere ve kırılmaya karşı korur.
- 4 Montaj Şekli:**
Duvar, tavan veya ankastre montaja uygun, farklı montaj seçenekleri ile esnek kullanım imkanı sağlar.
- 5 Sıcaklık Kontrolü:**
Elektronik iç sıcaklık kontrolü, cihazın optimum sıcaklıkta çalışmasını sağlar.
- 6 Soğutma:**
Sessiz fan (ball bearing), sessiz ve etkili bir soğutma sistemi ile güvenilir performans sunar.
- 7 Hassas Filtre ile Koruma:**
Toz ve rutubete karşı koruma için hassas filtre sistemi, iç mekanın temiz ve güvenli kalmasını sağlar.



Oynatıcı (Player) PC ile Bütünleşik (SOC-Entegre) Yapı



Az Yer Kaplar:

Oynatıcı (Player) PC, Sistem-On-Chip (SOC) entegre yapısı sayesinde kompakt bir tasarıma sahiptir, böylece sınırlı alanlarda optimal kullanım sağlar.



Kablolama Kolaylığı:

Bütünleşik yapısı, karmaşık kablo düzenlerini azaltır ve kurulum sırasında daha düzenli bir görüntü sunar.



Montaj Kolaylığı:

Entegre yapısı sayesinde montaj işlemleri daha basit hale gelir, cihazın hızlı ve sorunsuz bir şekilde monte edilmesine olanak tanır.



Bakım Kolaylığı:

Az parça içermesi ve entegre yapısı sayesinde bakım işlemleri daha hızlı ve kolay bir şekilde gerçekleştirilebilir.





Enerji Verimliliği:

Düşük enerji tüketimi ile çevre dostu bir çözüm sunar, uzun vadeli kullanımda enerji maliyetlerini düşürür.



Entegrasyonun Sağladığı Avantajlar:

PC ve oynatıcı işlevleri bir araya getirilerek, sistem karmaşıklığını azaltır ve bütünlük bir çözüm sunar.



Performans ve Güvenilirlik:

Entegre yapısı, oynatıcı ve PC işlevlerini tek bir sistemde birleştirerek, yüksek performans ve güvenilirlik sağlar.



Uzaktan Yönetim Kolaylığı:

Merkezi yönetim ve kontrol için entegre yapısı, uzaktan yönetimi kolaylaştırır ve bakım süreçlerini optimize eder.



Elektriksel Özellikler:

1 Giriş Gerilimi:

220VAC Girişli endüstriyel sınıf güç kaynağı, endüstriyel standartlara uygun güç alımını sağlar.

2 Düşük Güç Tüketimi:

Enerji verimli tasarımı ile düşük güç tüketimi, elektrik maliyetlerini minimize eder ve çevre dostu bir çözüm sunar.

3 Elektriksel Dalgalanmalardan Etkilenmez:

Elektriksel dalgalanmalardan, gürültü ve parazitlerden etkilenmez, istikrarlı bir güç sağlar.

4 Kısa Devre Koruması:

Kısa devre koruması sayesinde cihaz, ani elektriksel aksaklıklara karşı güvenli bir şekilde korunur.

5 Çalışma Sıcaklığı Aralığı:

7/24 0-60°C çalışma sıcaklığı aralığı, geniş bir yelpazede güvenilir performans sunar.

6 Dayanıklılık ve Güvenilirlik:

Endüstriyel sınıf güç kaynağı, dayanıklı malzemeler ve güvenilir devrelerle tasarlanarak uzun ömürlü kullanım sağlar.



Özel Kontrol ve Kumanda

1 Akıllı Kontrol Kartı:

- ✓ Cihaz, **akıllı kontrol kartı** ile donatılmıştır. Bu sayede, cihazın enerji verildikten belli bir süre sonra ekranı çalıştırma özelliği bulunmaktadır. Bu özellik, enerji tasarrufu sağlar ve ekranın istenmeyen durumlarda sürekli açık kalmasını engeller.

2 Gecikmeli Çalıştırma:

- ✓ Enerji verildikten sonra belirli bir süre gecikme ile ekranın çalıştırılması, donanımın daha sağlıklı ve kontrol edilebilir bir şekilde çalışmasını sağlar.

3 Kontrolsüz Kapatmalara Karşı Koruma:

- ✓ Dışarıdan kapatma ve açma düğmesi olmaması, kontrolsüz ve istenmeyen kapatmalara karşı koruma sağlar. Bu özellik, cihazın güvenli ve planlı bir şekilde kullanılmasına katkı sağlar.

4 Uzaktan Ayar Yapma İmkani:

- ✓ Tüm ayarların uzaktan yapılabilmesi, kullanıcıya esneklik ve kolaylık sunar. Uzaktan kontrol sayesinde cihazın çeşitli özellikleri uzaktan yönetilebilir.

5 Gizli Kontrol Düğmeleri ve IR Gözü:

- ✓ **Gizli kontrol düğmeleri ve IR gözü sayesinde**, yetkisiz kişilerin ve personelin cihazın ayarlarını değiştirmesi engellenir. Bu güvenlik özellikleri, cihazın istenmeyen müdahalelere karşı korunmasını sağlar.

Monitör Haberleşme Portu ve Güvenlik Özellikleri

① Monitör Haberleşme Portu:

- ✓ Cihaz, Monitör Haberleşme (MH) Portu'na sahiptir. Bu port üzerinden ekranın uzaktan açılıp kapanması, ışık ve ses ayarlarının yapılabilmesi mümkündür.

② Uzaktan Kontrol ve İzleme:

- ✓ MH Portu, LCD ekranın çeşitli parametrelerinin uzaktan kontrol edilmesine ve ekran durumunun uzaktan izlenmesine olanak tanır. Bu özellik, uzaktan yönetim ve izleme süreçlerini kolaylaştırır.

③ Arıza Tespiti ve Bildirimi:

- ✓ Ekranla ilgili herhangi bir arıza durumunda, MH Portu üzerinden bu bilgiler alınabilir. Bu sayede arızalar hızlı bir şekilde tespit edilebilir ve gerekli önlemler alınabilir.

④ Güvenli Bağlantı ve Şifreleme:

- ✓ PC ve Monitör, MH Portu üzerinden çiftlenir ve şifrelenir. Bu sayede fiziksel olarak başka görüntü kaynakları bağlanması engellenir. Kontrolsüz ve istenmeyen yayın yapılmasını önleyerek güvenlik sağlar.

⑤ Detaylı Bilgi ve Güvenilir Geri Bildirim:

- ✓ PC online olsa dahi, MH Portu sayesinde ekranın durumu ve olası arızalar hakkında detaylı bilgi alınabilir. Bu, gerçek ve güvenilir bilgilerle işletmeye yönelik doğru kararların alınmasına olanak tanır.

Güvenlik ve Sorun Çözümü Özellikleri

① Hata Pencerelelerinin ve Sistem Açılış/Kapanış Ekranlarının Engellenmesi:

- ✓ Player PC'de oluşabilecek bir problem durumunda, LCD Ekranlarda hata pencerelerinin ve sistem açılış/kapanış ekranlarının gösterilmemesi sağlanmıştır. Bu, kullanıcıya daha düzenli bir deneyim sunar.

② Dahili Hafıza ile Sabit Görsel:

- ✓ LCD Ekran üzerinde önceden belirlenmiş bir sabit görsel gösterilmesini sağlayacak dahili hafıza bulunmaktadır. Bu özellik, herhangi bir problem durumunda cihazın profesyonel bir görünüm sergilemesini sağlar.

③ Başı Boş Görüntülerin Engellenmesi:

- ✓ Problem durumlarında LCD ekran üzerinde başı boş görüntülerin kalmasını engelleyen bir sistem bulunmaktadır. Bu, kullanıcı deneyimini olumsuz etkileyen durumların önüne geçer.

④ Seri Port ile Güvenli Eşleme:

- ✓ Seri port, LCD Ekran ile Player PC arasında güvenli bir eşleme sağlar. Bu sayede izinsiz bilgisayar ve kaynak bağlantıları engellenir, korsan yayın yapılması önlenir.

**ARTECH PROFESYONEL DIGITAL SIGNAGE EKLANLARI
VE
TÜKETİCİ SINIFI EKLANLAR KARŞILAŞTIRMASI**

ÖZELLİKLER	ARTECH PROFESYONEL EKРАНLARI	TÜKETİCİ SINIFI EKРАНLAR
▶ Uzaktan Erişim ve Sorunlara Müdahale İmkânı	Var	Yok
▶ Anti Reflekte Koruyucu Cam	4mm. Kalın, Anti Reflekte	Yok
▶ Çalışma Sıcaklık Aralığı	0-60 C°	Genellikle daha dar bir sıcaklık aralığı
▶ Çevresel Etkilere Dayanıklılık	Nem, rutubet, toz ve elektriksel gürültüden etkilenmez	Genellikle daha hassas çevresel koşullara sahip
▶ Sun-Light Readable LCD	Gün ışığında görülebilir özellik	Standart LCD ekranlar, güneş ışığında görülebilirlik sorunu
▶ Kendi Hafızasına Statik LOGO Gösterebilme	Var	Yok
▶ Uzaktan Ayar ve Kontrol İmkânı (RS232)	Var	Genellikle sınırlı
▶ Player ve Ekran Eşleme Güvenliği (PAIRING Fonksiyonu)	Var	Yok
▶ Back Light Ömrü	50.000 Saat	Genellikle daha kısa ömürlü
▶ Piksel Kalıcı İzleri Önleme	Var	Yok
▶ Darbe ve Zor Şartlara Dayanıklı Metal Kasa	Tamamen Endüstriyel	Genellikle daha hafif ve dayanıksız malzemeler
▶ Renk ve Logo Özelleştirme	Kurumsal kimliğe uygun renk ve logo ile özelleştirilebilir	Sınırlı özelleştirme seçenekleri
▶ Lokal Ayar İmkanları	Gizli tuş takımı ve IR uzaktan kumanda gözü	Genellikle daha sınırlı ve basit ayar seçenekleri
▶ Bütünleşik Yapı Sağlayan Bağlantı Yuvası	Var	Genellikle daha sınırlı bağlantı seçenekleri
▶ Uzun Yıllar Parça Bulunurluğu ve Uyumluluğu	Var	Genellikle daha sınırlı
▶ Proje Ekibi Tecrübesi	Çizgi Teknoloji proje ekibinin uzun yıllara dayanan tecrübesi	Sınırlı projeler veya deneyimsiz ekipler
▶ Teknik Destek Avantajları	Yerli üretici olmanın avantajları ile hızlı teknik destek	Genellikle daha sınırlı teknik destek



ÇİZGİ TEKNOLOJİ



Referanslarımız için QR kodu okutunuz

info@cizgi.net

+90 216 365 82 50



www.cizgi.net
www.artech-ipc.com.tr



Çizgi Teknoloji Elektronik Tasarım
ve Üretim A.Ş.



Cizgi Technology
Artech-Art of Technology