

artech

art of technology

Endüstriyel Panel Bilgisayar Nedir?
Nasıl Seçilmelidir?

Endüstriyel Panel Bilgisayarlar

- Fabrikalarda, üretim yapılan tesislerde, kişisel bilgisayarların yeterlilik gösteremeyeceği **zorlu** endüstriyel ortam şartlarında,

SÜREÇ ANALİZİ VE KONTROLÜ

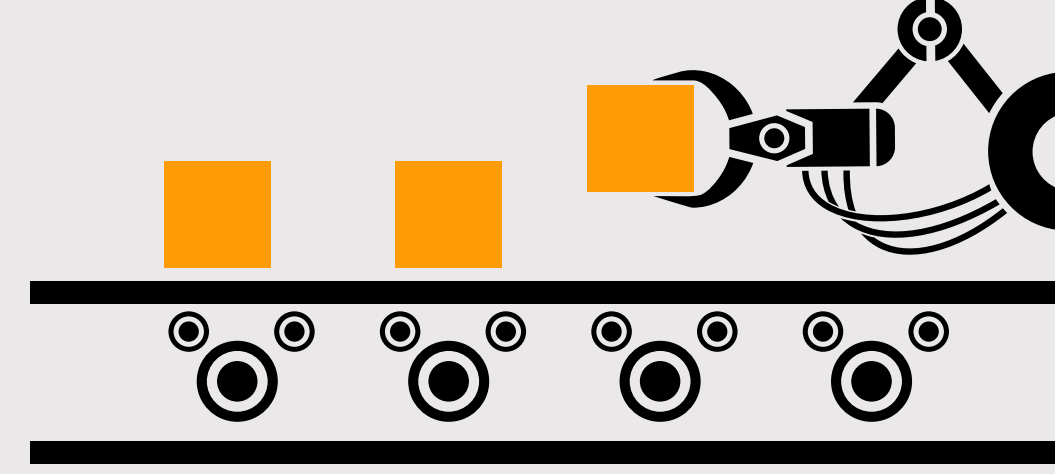
OPERATÖR PANELİ

MAKİNE VE PROSES OTOMASYONU

ÜRETİMDEN VERİ TOPLAMA

uygulamalarında kullanılmak üzere tercih edilirler.

Üretimden Veri Toplama



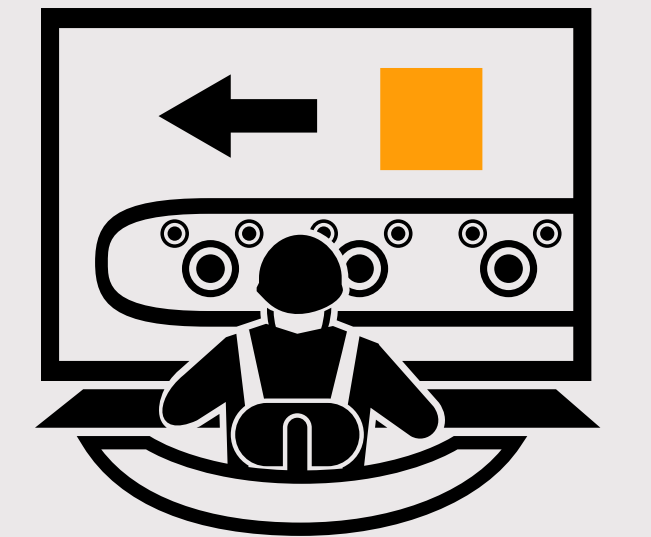
Süreç Analizi ve Kontrolü



Makine ve Proses Otomasyonu



Operatör Paneli



**ENDÜSTRİYEL PANEL BİLGİSAYAR
&
KİŞİSEL BİLGİSAYAR ARASINDAKİ FARK NEDİR?**

Kişisel Bilgisayarlardan Farklı Olarak

Endüstriyel Bilgisayarlar



Sıcaklık, toz, nem ve titreşimlere karşı dirençli olup, tam performans ile 7/24 çalışacak şekilde tasarlanmışlardır.

**ENDÜSTRİYEL PANEL BİLGİSAYAR
NASIL SEÇİLMELİ VE
HANGİ ÖZELLİKLERE DİKKAT EDİLMELİDİR?**

İŞLEMCI



Windows® Tabanlı

Intel® — Celeron®
Pentium®
iCore®

Android® Tabanlı

ARM® — Cortex®

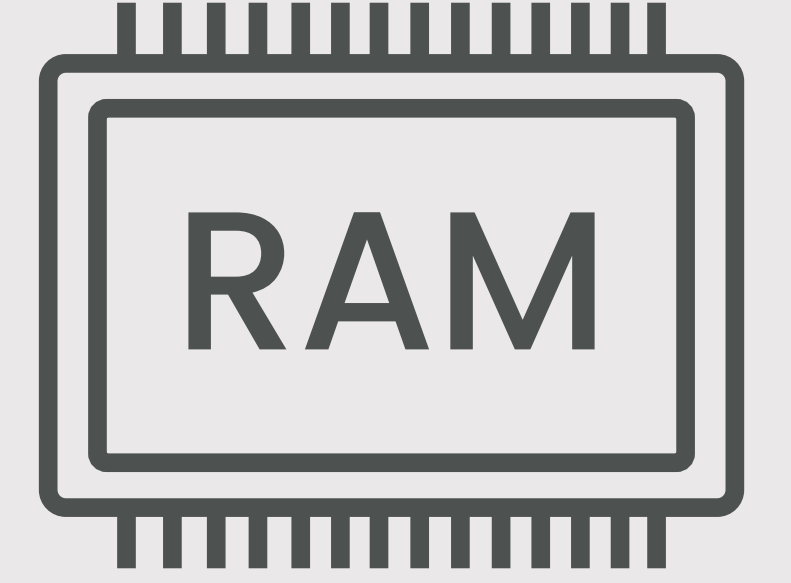
SICAKLIĐA DAYANIM

°C

60°C
SıcaklıĐa
Dayanımlı



70 °C
SıcaklıĐa
Dayanımlı
Endüstriyel
Sınıf SSD



80°C
SıcaklıĐa
Dayanımlı
Endüstriyel
Sınıf RAM

SIVI KORUMASI



IP 65 STANDARDI

Toz geçirmez ve her yönden gelebilecek düşük tazyikteki sulara karşı koruma sağlar.

SIVI KORUMASI

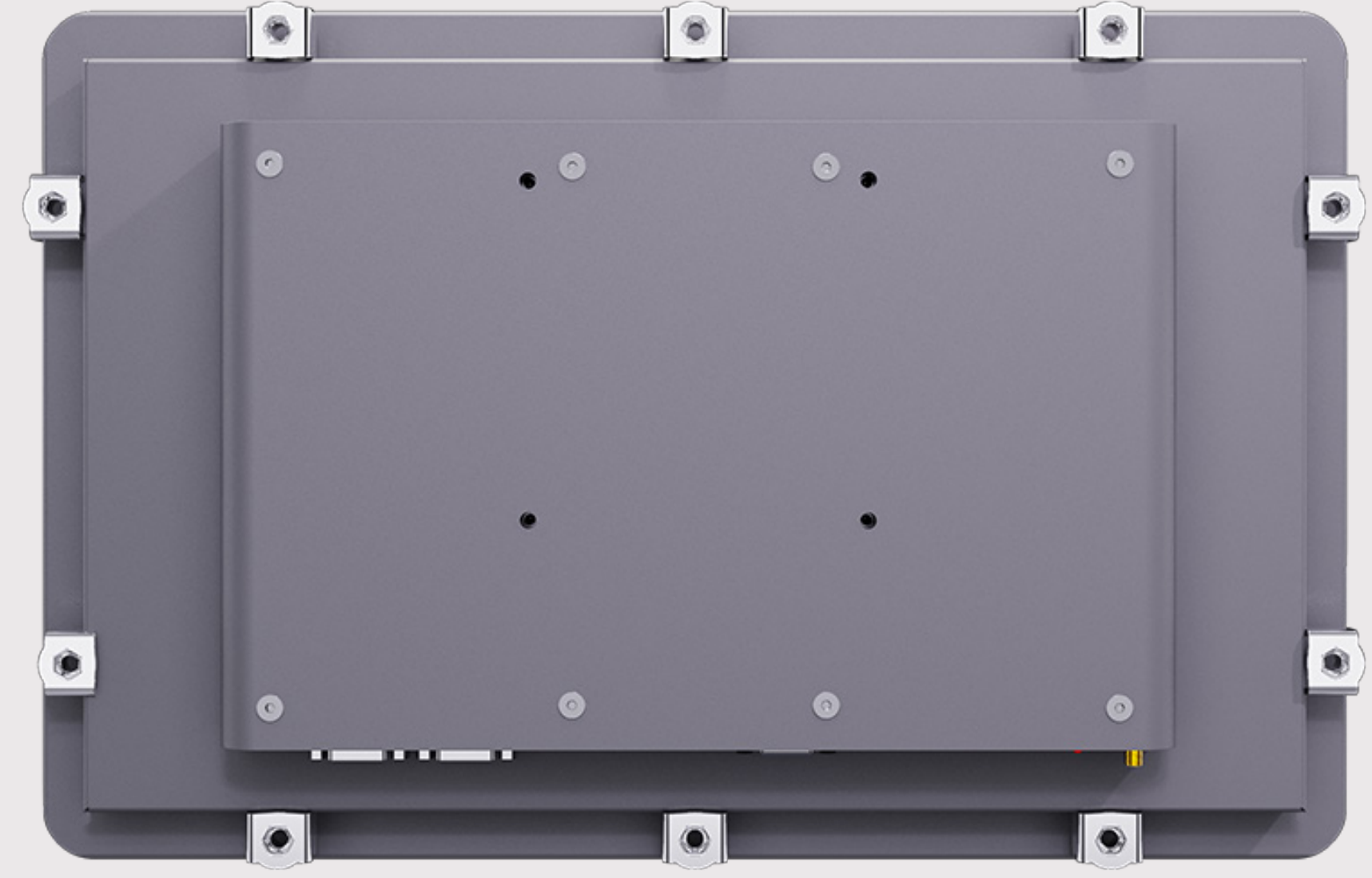


IP 66 STANDARDI

Toz geçirmez ve her yönden gelebilecek yüksek tazyikteki sulara karşı koruma sağlar.

! *Medikal, İnşaat ve Gıda üretim tesislerinde IP66 standartı tercih edilmektedir.*

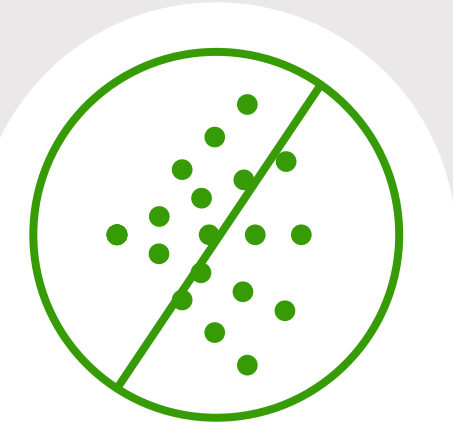
TOZ KORUMASI



Fansız



Tam Kapalı



Toz Korumalı

Endüstriyel Tip Paslanmaz Çelik

ERGONOMİ

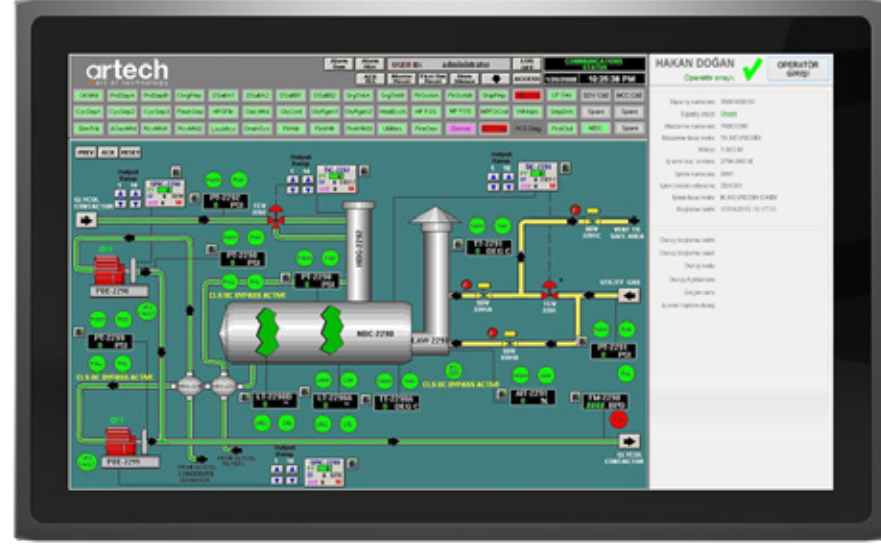
EKRAN BOYUTU



10" / 15" / 17" / 21"
TFT Ekran Model Seçenekleri

ERGONOMİ

DOKUNMATİK EKRAN



**Rezistif
Flat-Touch**



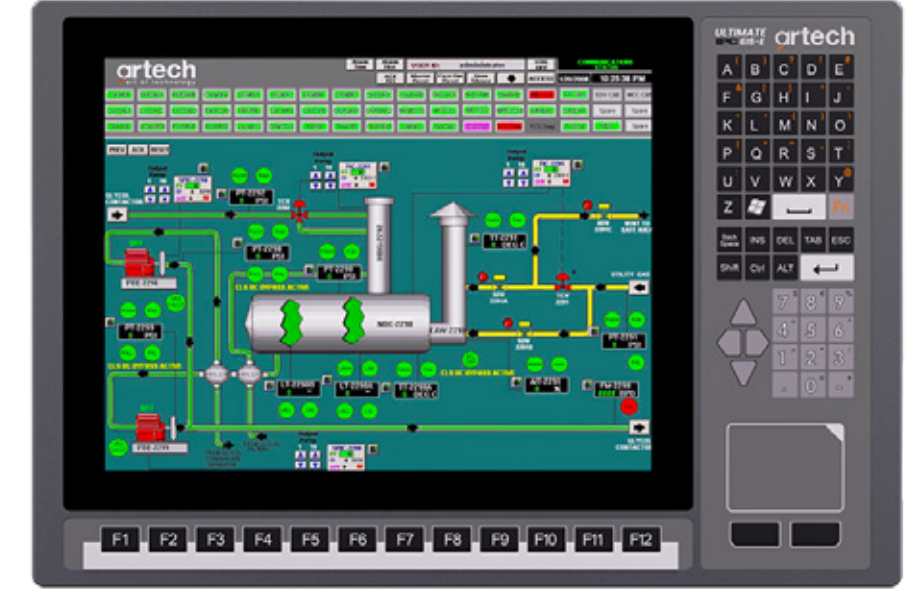
Dokunmatik
ekranda
basınç gerektirir.



**Kapasitif
Multi-Touch**



Dokunmatik
ekranda
basınç gerektirmez,
nesnenin yakınlığını
hissedebilir.



**Endüstriyel
Membran
Tuşlu Klavye
&
Touchpad**

ERGONOMİ

DOKUNMATİK
EKRAN

3 mm Kalınlaştırılmış,
Darbelere Karşı Güçlendirilmiş



**Rezistif ve Kapasitif Flat-Touch
Dokunmatik Teknolojisi**

ARIZAYA MALİYET KAYBI OLMADAN HIZLI MÜDAHALE

HIZLI MÜDAHALE



ARTECH™

Teknolojisi ile sadece

15 saniye!

Çıkarılabilir
Disk
Yuvası

ÇALIŞMA ORTAMINIZA UYGUN MONTAJ

MONTAJ



Panel ve Vesa Montaja Uygunluk

SATIŞ SONRASI HİZMETLERİMİZ



3 yıla kadar garanti



5 yıla kadar yedek parça temin garantisi

Satış Sonrası Hizmetlerimiz, müşterilerimize şu hizmetleri sunmaktadır:





ÇİZGİ TEKNOLOJİ



Referanslarımız için QR kodu okutunuz

info@cizgi.net

+90 216 365 82 50



www.cizgi.net
www.artech-ipc.com.tr



Çizgi Teknoloji Elektronik Tasarım
ve Üretim A.Ş.



Cizgi Technology
Artech-Art of Technology