

Artech Barebone PC; yüksek kalite endüstriyel parçalardan üretilen, bütünleşik tasarımları ve sağlam yapıları ile üretim ortamlarında kullanılan endüstriyel bilgisayarlardır.

Çizgi Teknoloji olarak Artech™ Endüstriyel Bilgisayar Çözümlerimiz ile otomotiv, beyaz eşya, tekstil, gıda ve ilaç gibi önde gelen birçok sanayi sektöründe üretim verimliliğini arttırmak, maliyet ve enerji kullanımını azaltmak için hizmet vermekteyiz.



Özellikler;

- ✓ Yerli Üretim
- ✓ 3 Yıl Standart Garanti ve 5 Yıl Yedek Parça Temin Garantisi
- ✓ Kompakt Tasarım
- ✓ Güç Besleme Filtresi
- ✓ Fansız Soğutma
- ✓ İnce Endüstriyel Toz Korumalı Metal Kasa

Kullanım Alanları



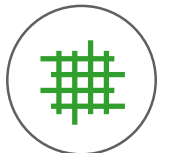
ENDÜSTRİ



OTOMOTİV
SANAYİİ



BEYAZ EŞYA



TEKSTİL



www.cizgi.net



www.artech-ipc.com.tr



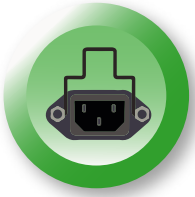
[cizgi-teknoloji](https://www.linkedin.com/company/cizgi-teknoloji)



ÇİZGİ TEKNOLOJİ



Robust Tasarım



Güç Besleme Filtresi



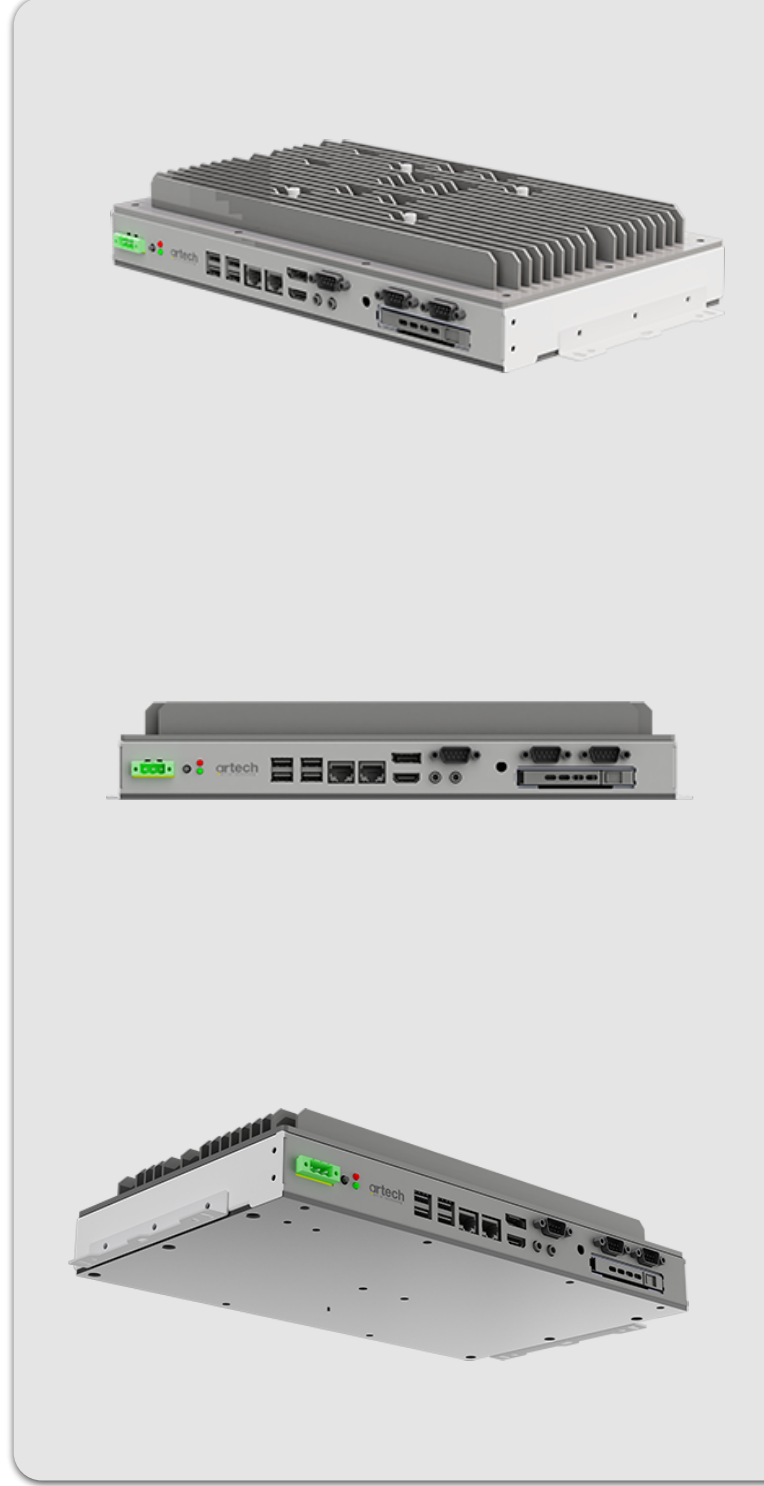
Endüstriyel Toz Korumalı
Alüminyum ve Paslanmaz
Çelik



Fansız Soğutma



Kolay Sabit Disk Değişimi
Sağlayan Özel Kilitli Yuva



SİSTEM

Cpu	: Intel® Core i7 / i5 / i3
Cache	: By CPU
Memory	: DDR4 SO-DIMM 8GB 16GB 32GB
Video Ram	: Shared Memory
Chipset	: H110
Watchdog Timer	: 1 sec. Or1 min. Step

INPUT/OUTPUT

Serial Port	: RS-232/422/485
Usb Port	: 4 x USB 3.0, 2 x usb 2.0
LAN	: Dual LAN; Dual Gigabit 10/100/1000
Wireless LAN	: 802.11 b/g/n 2.4 Ghz/5.0 Ghz (Opsiyonel)
Ses	: Mic-in, Line-out
Genişleme yuvası	: 1xM.2 Akey / 1xM.2 B Key

VERİ SAKLAMA

HDD Tipi	: Titreşime Karşı Dayanımlı Yuvada
HDD Depolama	: 64GB/ 128GB / 256GB SSD

BESLENME

Giriş	: 24VDC
Adaptör	: Adaptör Dahil

EXTRA VİDEO ÇIKIŞI

Type	: HDMI/ DP
Max.Resolution	:
Integrated Graphics Processor - Intel® HD Graphics support	
1 x DisplayPort, supporting a maximum resolution of 4096x2304@60 Hz	
* Support for DisplayPort 1.2 version.	
1 x HDMI port, supporting a maximum resolution of 4096x2160@24 Hz	
* Support for HDMI 1.4 version.	
Maximum shared memory of 1024 MB	

I/O Controller

iTE® I/O Controller Chip

H/W İzleme

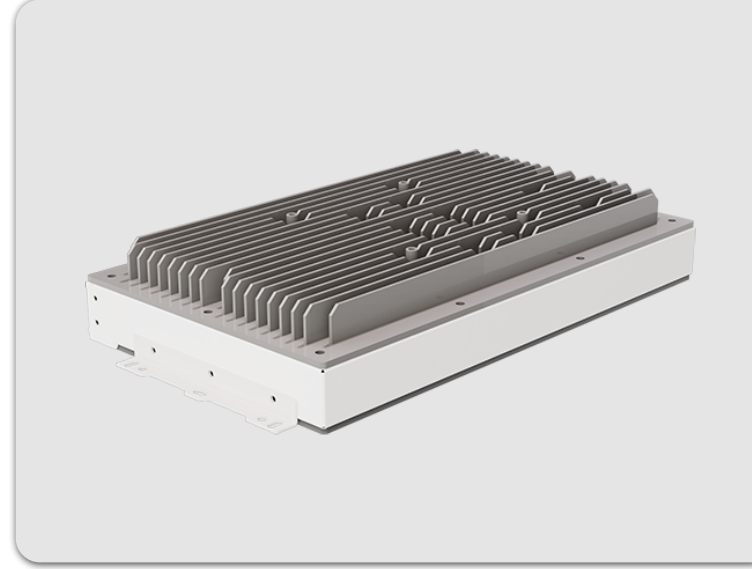
Sistem voltajı algılama
CPU/Sistem sıcaklığı algılama

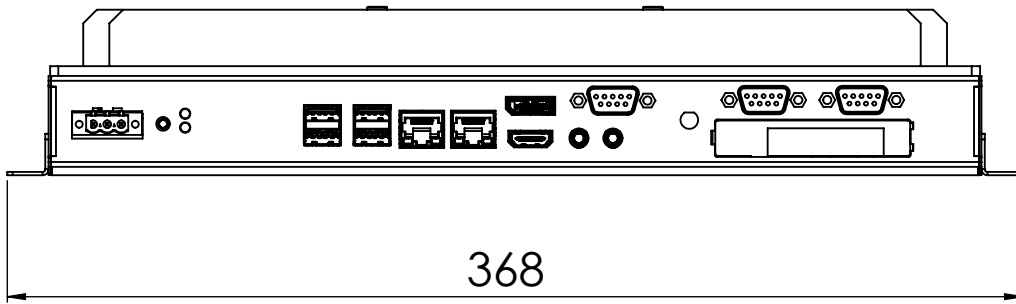
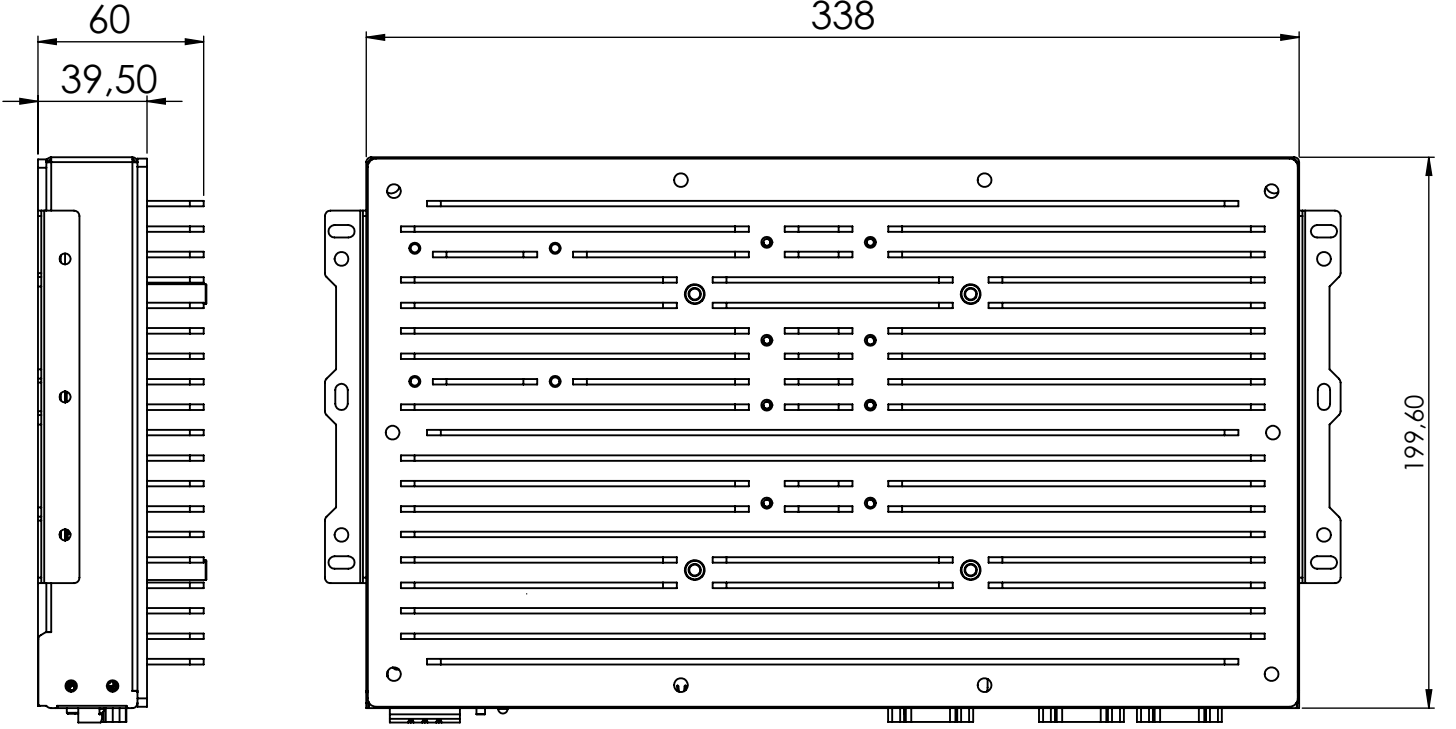
BIOS

2 x 64 Mbit flash
Use of licensed AMI UEFI BIOS
Support for DualBIOS™
PnP 1.0a, DMI 2.7, WfM 2.0, SM BIOS 2.7, ACPI 5.0

ÇEVRESEL

Operating Temperature	: 0 ~ 60°C
Storage Humidity	: 5 ~ 95% (non-condensing)
Case	: Paslanmaz Metal Kasa
Protection	: IP54





Tel: +90 216 365 82 50

Faks: +90 216 365 82 30



info@cizgi.net

www.cizgi.net



Merve Mah. Necip Fazıl Cad. No:8 34791
Sancaktepe - İstanbul



ÇİZGİ TEKNOLOJİ